

التدرجات السنوية: أهميتها

- هي أداة عمل مكتملة للوثائق المرجعية المعتمدة .
- تيسير قراءة وفهم وتنفيذ المنهاج وتوحيد تناول المضامين في إطار التوجيهات التي ينص عليها المنهاج .
- تحقيق الانسجام بينه وبين مخطط التقويم البيداغوجي ومخطط المراقبة المستمرة .
- تعتبر المحتويات المعرفية موردا من الموارد التي تخدم الكفاءة .
- تركز على الكيفية التي يتم بها تنفيذ المنهاج باحترام وتيرة التعلم و قدرات المتعلم و استقلاليتة .
- تخضع للمراجعة المستمرة بهدف تحقيق النجاعة .
- تراعي شروط الاستعاب و الإدراك التدرج ، الصعوبة ، العمق .
- ترتيب الأولويات و التمييز بين ما هو أساسي وما هو ثانوي .
- تراعي التدرجات كل متطلبات انجاز المنهاج (غايات ، كفاءات ، مضامين أنشطة تقويم) .

التدرجات تقتضى من الأستاذ تعديل ممارساته البيداغوجية .

- تجنب الإطالة غير المبررة .
- تفادي الإفراط في التفاصيل (تفاصيل عسكرية عن الحروب العربية الاسرائيلية مثلا) .
- الاكتفاء بإجابات محدودة من التلاميذ إذا كانت وافية .
- الاقتصاد على الحد الأدنى من الوثائق والسندات .

الهيكلية

1- مؤشرات الكفاءة أو أهداف التعلم : (يجب التأكد من مدى تحقيقها اثناء انجاز الوحدة التعليمية

للولصول إلى الكفاءة الخاصة بالوحدة)

2- السير المنهجي للوحدة : (الأنشطة و الأداءات التي يتضمنها المنهاج)

3- التوجيهات : (جملة من الإرشادات وطرق العمل والكلمات المفتاحية التي تساعد الأستاذ على تنفيذ الأنشطة و الأداءات المقترحة)

4- تقويم مرحلي : تمارين تتناول بعض أنشطة الوضعية التعليمية بهدف تعزيز مكتسبات التلاميذ

(معارف مهارة ، قيم ...)

أمثلة عن التقويم المرحلي

1. بالعودة إلى مكتبة المؤسسة ومواردك ، اشرح المصطلحات التالية : الميز العنصري – الاستعمار التقليدي – الاستعمار الجديد .

- أنجز سلما زمنيا لأهم الأحداث التي عرفتھا الجزائر بين 1945 و 1953
- توقيع معالم مكانية او ظواهر جغرافية على الخريطة
- حول الجدول الإحصائي إلى الرسم البياني المناسب

2. السياسة الاستعمارية بنت السياسة الاقتصادية حرر فقرة تبين فيها مدلول العبارة

- صنف وسائل الصراع بين المعسكرين حسب طبيعتها سياسة ، اقتصادية عسكرية
- قارن بين اساليب التحرر في الهند والهند الصينية

نماذج لوضعيات تقويم الكفاءة

موقع الجزائر مزايا ومخاطر .

الوثيقة رقم 2:



السندات : وثيقة رقم 1

الجزائر تتوسط بلدان المغرب العربي ،

حدودها الاجمالية 6343 كلم

1- تونس (965) 5- ليبيا (982)

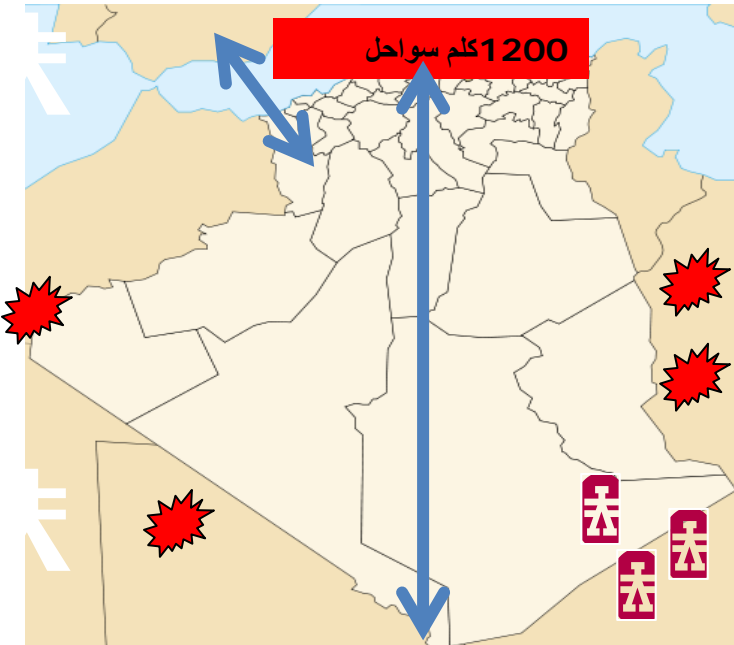
2- المغرب (1559) 6- موريتانيا (463)

3- النيجر (956) 7- مالي (1376)

4- الجمهورية العربية الصحراوية (42)

وثيقة رقم 3

اعتماد على ما درست والوثائق المرفقة حرر موضوعا (...سطر) حول الإشكالية المطروحة .



صراع وتوتر

لاجئين

أبعاد

الموضوع يتمحور حول :

- حدود طويلة وملتبهة وضع من شأنه رفع الإنفاق الأمني مما يرهق التنمية ويعطل الاستثمار
- خلافات سياسية(قضية ص الغربية) شحن العلاقات الإقليمية بمزيد من التوتر
- تدفق للاجئين وما يحمله من مخاطر صحية واجتماعية
- حلقة تواصل مع القارة الإفريقية و أوروبا يؤهلها للعب دورا رياديا سياسيا واقتصاديا (النيباد ، مجموعة 5+5...).
- ساحل بطول 1200 كلم (الانفتاح البحري) تجارة ،مواصلات ، ثروات .
- قربها من أوروبا كموقع إنتاج واستهلاك أيضا .
- التنوع المناخي والبيئي مما يساعد على تنوع الإنتاج الزراعي وإمكانية الحصول على الثروات .
- **جانب مهاري (التعامل مع بيانات الخريطة)**
- توظيف المعارف المكتسبة في القسم وخارجه .
- مهارات الاستخلاص ،الاستنتاج ، الملاحظة .
- قيم ومواقف : إدراك المزايا والمخاطر .

تنبؤات لحالة الطقس في الجزائر ليوم 27 نوفمبر 2010

السند 03 :

صورة تمثل توقع تساقط أمطار غزيرة بالمناطق الشرقية



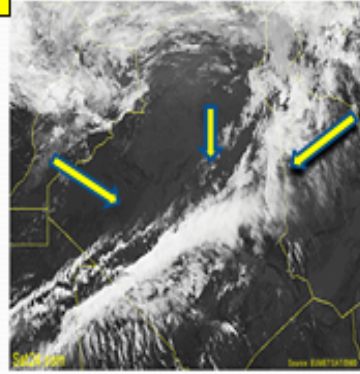
السند 02 :

خريطة تمثل تشكل السحب المحملة بالأمطار بعد الظهيرة فوق الجزائر



السند 01 :

خريطة تمثل اتجاه السحب في أول النهار فوق الجزائر



جدول إحصائي يمثل درجة الحرارة في الليل والنهار في أهم المناطق بالجزائر

المناطق الجنوبية	المناطق الداخلية	المناطق الساحلية	المناطق الليل والنهار
(17-8)	(11-5)	تتراوح ما بين (12-7)	درجة حرارة الليل °C
(30-21)	(14-10)	تتراوح ما بين (20-14)	درجة حرارة النهار °C

اعتمادا على مكتسياتك والوثائق المرفقة حرر نشرة جوية في بضعة أسطر .

التعليمة

يقطن احد اقاربك في ولاية (سهبية) ، يريد الحصول على قرض فلاحي للاستثمار، بحكم اطلاعك طلب منك المساعدة على اختيار مجالات استثمار هذا القرض .

السندات :

خريطة طبيعية للولاية - (ارضي - مياه ، مناخ)

خريطة للجزائر (توضح أبعاد الولاية وطنيا)

جدولا بمعدلات التساقط ودرجات الحرارة الشهرية في الولاية

التعليمة :

اعتمادا على مكتسياتك والوثائق المعطاة حدد مجالا لاستثمار القرض مقاما
المبررات الطبيعية والجدوى الاقتصادية لهذا الاختيار .